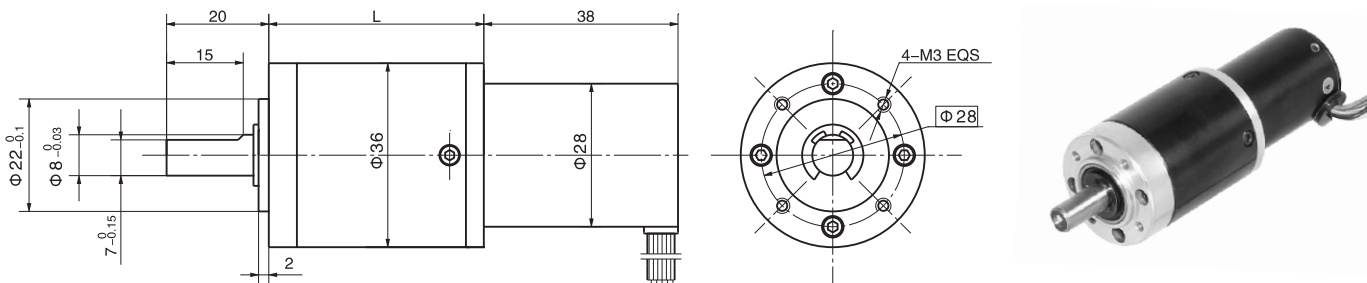


# 无刷直行星齿轮减速电机 BLDC Planetary Gear Motor

## 36JX30K/28ZWN38

Φ36加强型减速器，允许转矩范围：0.3N.m~3.0N.m  
36mm OD Reinforced Gearbox,  
Permissible Load Range: 0.3N.m~3.0N.m

### 外形和安装尺寸 Dimensions



### 无刷电动机主要技术参数 Brushless Motor Technical Data

电机型号 Type	额定电压 Rated voltage VDC	空载转速 No-load speed r/min	空载电流 No-load current mA	额定转速 Rated speed r/min	额定转矩 Rated torque mN.m	输出功率 Output power W	峰值力矩 Biggest torque mN.m
28ZWN38-2450	24	5000	100	3600	8	2.9	25
28ZWN38-2460	24	6000	100	4200	8	3.4	25

### 无刷行星齿轮减速电机主要技术参数 Brushless Gear Motor Technical Data

配置28ZWN38-2450无刷直流电机 (29ZWN55-1238 BLDC Motor)

减速比 Reduction ratio	3.7	5.2	14	19	27	51	71	100	139	189	264	369	516	720
减速级数 Number of gear trains	1	1	2	2	2	3	3	3	3	4	4	4	4	4
减速器长度(L) Length(L)	mm	31.0	31.0	38.5	38.5	38.5	48.2	48.2	48.2	48.2	55.4	55.4	55.4	55.4
空载转速 No-load speed	r/min	1348	965	357	263	185	98	70	50	36	26	19	14	9.7
额定转速 Rated speed	r/min	943	676	250	184	130	69	49	35	25	19	13	9.5	6.8
额定转矩 Rated torque	N.m	0.03	0.04	0.09	0.12	0.17	0.30	0.41	0.58	0.81	1.0	1.4	1.9	2.7
最大瞬间允许负载 Max. permissible load in a short time	N.m	1.0	1.0	3.5	3.5	3.5	7.5	7.5	7.5	7.5	9	9	9	9

配置28ZWN38-2460无刷直流电机 (28ZWN38-2460 BLDC Motor)

减速比 Reduction ratio	3.7	5.2	14	19	27	51	71	100	139	189	264	369	516	720
减速级数 Number of gear trains	1	1	2	2	2	3	3	3	3	4	4	4	4	4
减速器长度(L) Length(L)	mm	31.0	31.0	38.5	38.5	38.5	48.2	48.2	48.2	48.2	55.4	55.4	55.4	55.4
空载转速 No-load speed	r/min	1617	1158	429	316	222	118	85	60	43	32	23	16	12
额定转速 Rated speed	r/min	1132	811	300	221	156	82	59	42	30	22	16	11	8.1
额定转矩 Rated torque	N.m	0.03	0.04	0.09	0.12	0.17	0.30	0.41	0.58	0.81	1.0	1.4	1.9	2.7
最大瞬间允许负载 Max. permissible load in a short time	N.m	1.0	1.0	3.5	3.5	3.5	7.5	7.5	7.5	7.5	9	9	9	9